

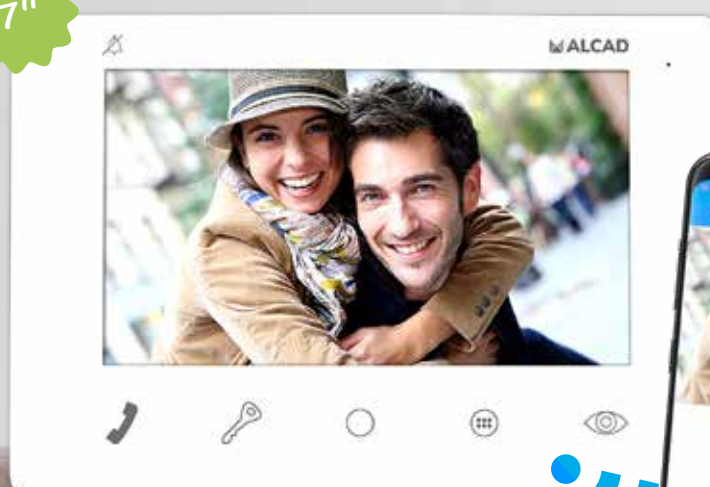
DOOR ENTRY SYSTEMS

Videoporteros | Control de accesos

 **ALCAD**

Monitor Enara 7" Wi-Fi

Modelo MVC-152



CONECTA CON TU LIBERTAD

Disfruta de tu independencia y responde a todas las llamadas a tu videoportero desde el móvil, estés donde estés.

CONECTA CON TU SEGURIDAD

Gracias al monitor Enara 7" Wi-Fi, **nadie sabrá si te has ido de casa**: tu hogar estará más seguro y tú podrás seguir tranquilamente con tus planes.

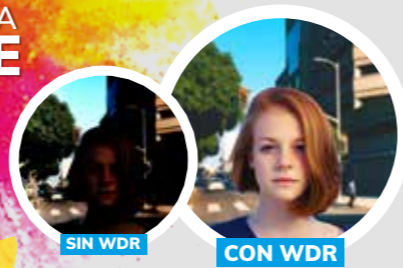
Y sin perderte un solo detalle: la **función de registro de llamadas no atendidas** permite **grabar una imagen o vídeo** de la persona que ha venido a visitarte, registrando la hora y la fecha.

Además, **con un solo vistazo a tu móvil** podrás:

- Ver quién te está llamando, **hablar y abrir la puerta**.
- Recibir llamadas **hasta en 4 móviles**.
- Observar a través de la cámara de tu videoportero, **aunque nadie haya llamado**.

TECNOLOGÍA
ACTIVE VIEW
integrada

Colores como nunca habías visto



Función WDR: ofrece una calidad de imagen asombrosa, incluso en condiciones extremas

Modo 'No molestar'

¿Estás en casa, pero no quieres que nadie te interrumpa? Activa el modo 'No molestar' en tu monitor y **desactiva el sonido de llamada**.

Recibe la llamada en tu móvil gracias a la app Enara Wi-Fi

(compatible con sistemas operativos iOS y Android)

Cambia de cámara (sólo si tienes más de un videoportero conectado)

Descuelga para hablar

Abre la puerta directamente si conoces a tu visita

Enara



APLICACIÓN PARA SMARTPHONE



Android



iOS

Diseño neutro y minimalista



Indicador función 'No molestar'

7"

Gran pantalla panorámica

Grabación de imágenes y vídeo

Pantalla 7" con tecnología Active View

Ranura para tarjeta microSD

MADE IN SPAIN

CONCEBIDOS PARA DURAR

Sus botones táctiles retroiluminados aseguran un **funcionamiento fiable y duradero** ya que, al no disponer de contactos eléctricos ni piezas móviles, se evita la acumulación de suciedad.

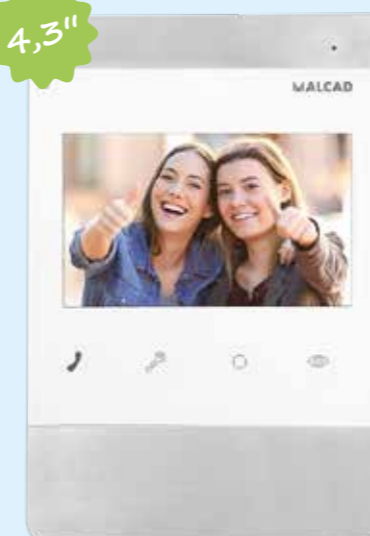
Botones táctiles retroiluminados

- Activar / desactivar comunicación
- Apertura de puerta
- Botón auxiliar 1
- Botón menú / auxiliar 2
- Botón de autoencendido

Funciones auxiliares

Enara 7" Wi-Fi dispone de dos botones auxiliares para añadir, por ejemplo, el control de la apertura del garaje o de una segunda puerta.

4,3"

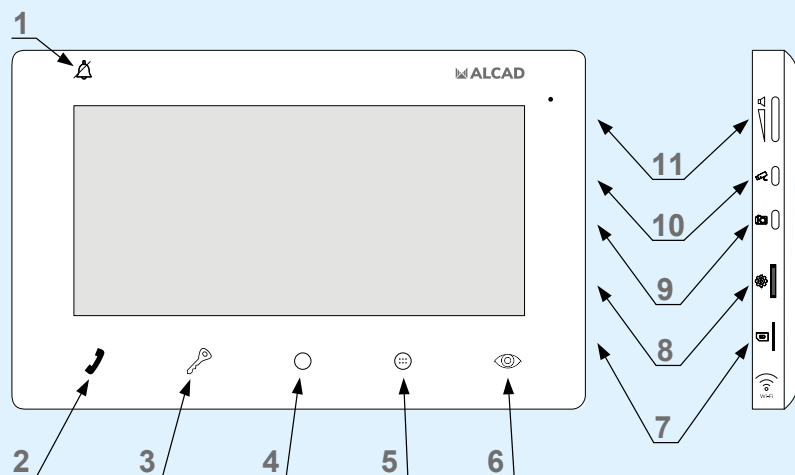


ENARA 4,3" SIN WI-FI

¿No necesitas Wi-Fi? La **versión compacta de 4,3 pulgadas sin Wi-Fi** ofrece todas las funciones que hacen más fácil tu día a día.

¡¡Próximamente!!

El monitor Enara 4,3" dispondrá de un **versión con conexión Wi-Fi**, permitiendo también atender todas las llamadas desde el móvil.



DESCRIPCIÓN DEL MONITOR

Pantalla de visualización de imagen



1. Indicador de modo 'No molestar'

Con indicador encendido, el modo 'No molestar' se encuentra activado y la llamada no sonará.



2. Botón de comunicación

Botón táctil. Permite establecer la comunicación al recibir la llamada y cortar la comunicación al final de la misma.



3. Botón de apertura de puerta

Botón táctil.



4. Botón auxiliar 1

Botón táctil. Permite realizar funciones adicionales (apertura de segunda puerta, encendido de luces...). Consulta a tu instalador.



5. Botón menú / auxiliar 2

Botón táctil multifunción. Si el botón parpadea: indica que tiene llamadas no atendidas. Con el monitor en reposo: permite acceder al menú principal. Con el monitor en comunicación, permite realizar las funciones adicionales. Consulta a tu instalador.



6. Botón de autoencendido

Botón táctil.



7. Ranura para tarjeta microSD



8. Ruleta-botón de ajuste de pantalla

Botón híbrido: Pulsador + Control deslizante. Acceso a menú y ruleta para poder cambiar las funciones.



9. Botón de captura de fotos



10. Botón de captura vídeo



11. Control de volumen de audio

MONITOR ENARA 7'' Wi-Fi	
REFERENCIA	9630088 MVC-152
Sistema	2 HILOS
Pantalla	TFT Color 7"
Menú en pantalla	Sí
Comunicación	Manos libres
Regulación del volumen de llamada	"No molestar"; 0-9
Pulsadores para funciones auxiliares	2
Captura de fotos / vídeos	Sí / Sí
Ranura microSD	Sí
Wi-Fi	Sí
Alimentación	A través del BUS 2 hilos (13 ... 18Vdc)
Consumo (mA)	60 mA (en reposo); 400 mA (en activo)
Temperatura de trabajo	+5... +55 °C
Conexiones	Bornas enchufables
Derivador y carga integrados	Sí, configurable mediante microinterruptores
Montaje	En superficie
Dimensiones	212mm x 144mm x 20mm

Con todas las ventajas para el instalador: bornas enchufables, montaje superficial y derivador en cascada integrado