

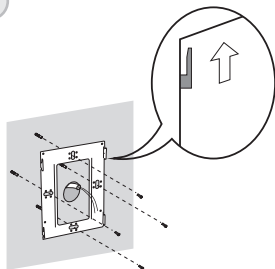
VIDEOPORTERO 2 HILOS
2-WIRE VIDEODOOR ENTRY SYSTEMS
VIDÉOPORTIER 2 FILS



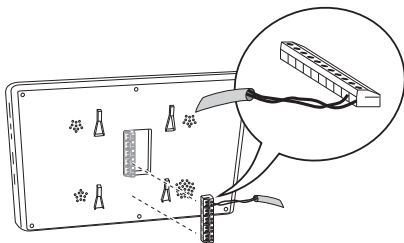
MANUAL MVC-152	ESP	2
MVC-152 MANUAL	ENG	11
MANUEL MVC-152	FRA	20

Instrucciones de instalación

1

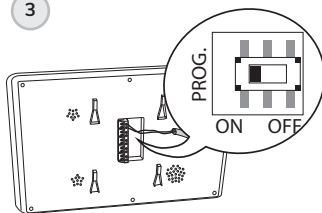


2

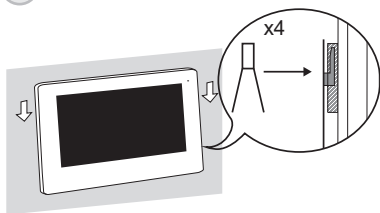


Ver "INSTRUCCIONES DE CONEXIÓN" pág. 4.

3

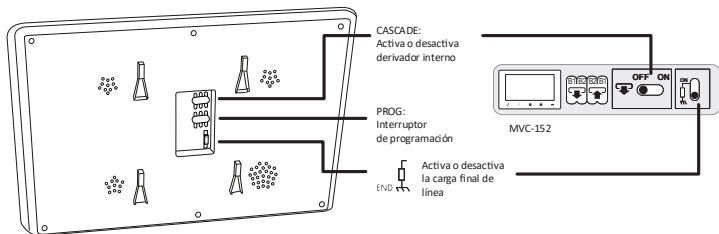


4

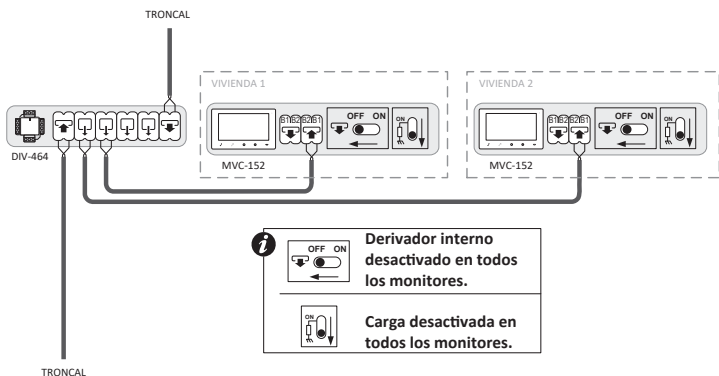


Ver "INSTRUCCIONES DE PROGRAMACIÓN" pág. 7.

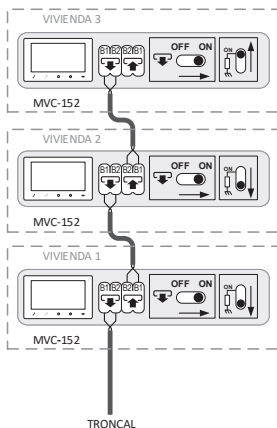
INSTRUCCIONES DE CONEXIÓN



Conexión BUS mediante derivadores



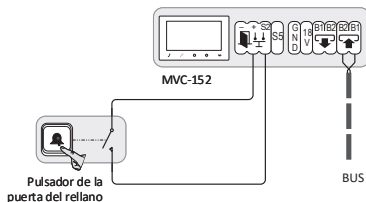
Conexión BUS viviendas en cascada



i Derivador interno activado en todos los monitores.

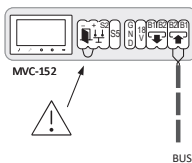
Carga activada sólo en el último monitor.

Recepción de llamada rellano en el monitor



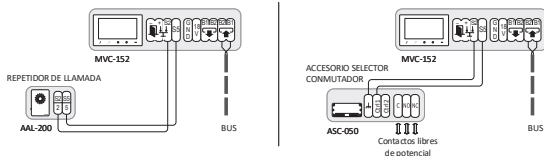
i Al pulsar el pulsador de la puerta del rellano el monitor emitirá un tono de llamada, pero no mostrará imagen.

Habilitar la función apertura de puerta automática al recibir llamada



i Una vez habilitada, es posible activar y desactivar esta función mediante una pulsación prolongada del botón de autoencendido. Consulte el manual de usuario.

Repetidor de llamada o accesorio selector-conmutador (Relé) activado al recibir llamada

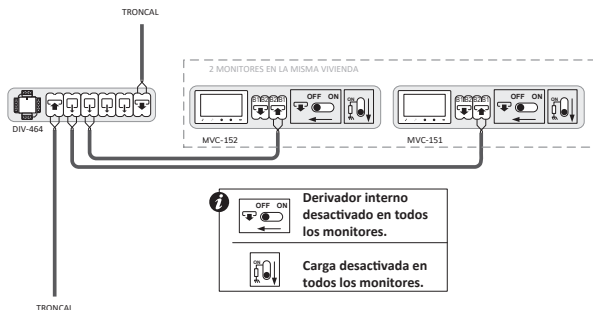


VARIOS MONITORES EN LA MISMA VIVIENDA

Sólo se instala un monitor Wi-Fi MVC-152 en la vivienda, El resto de monitores deberán ser de tipo estándar: MVC-151, MVC-141... etc.

Importante: Programe siempre el monitor MVC-152 como monitor principal.

1. Conecte todos los monitores de la vivienda.
2. Programe el monitor Wi-Fi MVC-152 en primer lugar. ver "Instrucciones de programación" Página 7. De este modo quedará programado como monitor principal.
3. Programe el resto de monitores uno por uno y con el mismo pulsador/código.



Funcionamiento

Recibida la llamada en la vivienda, ésta suena en todos los monitores. La imagen del visitante se muestra automáticamente en el monitor MVC-152 de dicha vivienda. Posibilidad de visualizar la imagen en el resto de monitores sin necesidad de descolgar, presionando el botón de autoencendido . Puede responder la llamada desde cualquiera de los monitores pulsando el botón de comunicación. Una vez establecida la comunicación desde uno de los monitores no será posible descolgar desde ningún otro, manteniendo en todo momento el secreto de la comunicación.

INSTRUCCIONES DE PROGRAMACIÓN

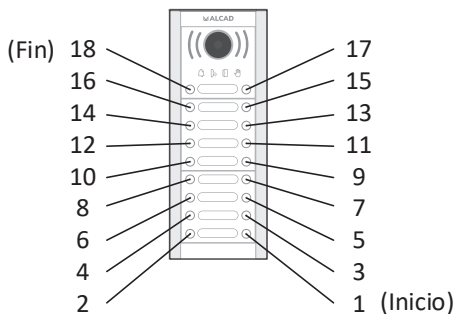
Existen dos métodos de programación disponibles:

1. Programación mediante el menú MODO
2. Programación clásica (2 personas)

1. PROGRAMACIÓN MEDIANTE EL MENÚ MODO

1. Pulse el botón menú ☺ del monitor.
2. Deslice la ruleta-botón hasta llegar a la opción MODO y pulse la misma ruleta para acceder.
3. Pulse de nuevo la ruleta-botón para seleccionar un código de programación.
4. Introduzca la contraseña 1111 y seleccione continuar.
5. Deslice la ruleta-botón hasta llegar al valor deseado y púlsela para confirmar su selección.

Nota: Para conocer el código de programación que debe asignar al monitor cuenta pulsadores de la placa de calle comenzando por el módulo final y terminando en el módulo principal con grupo fónico. El número 1 será el pulsador inferior derecha, tal y como muestra la imagen a continuación.



CÓDIGOS DE PROGRAMACIÓN


2. PROGRAMACIÓN CLÁSICA (2 PERSONAS)

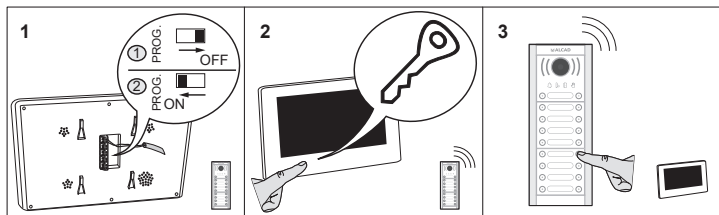
La programación del monitor debe realizarse desde la placa de calle principal del sistema (Consulte el manual de instalación correspondiente).

El pulsador/código de programación queda memorizado en el monitor. Si se sustituye el monitor no olvide programarlo.

Para instalaciones con varios dispositivos (teléfonos o monitores) en la misma vivienda, conecte primero todos los teléfonos y monitores de dicha vivienda y prográmelos uno por uno y con el mismo pulsador o código de llamada.

Pasos de programación

1. Desplace el interruptor PROG a la posición OFF; Vuelva a poner el interruptor en la posición ON.
2. Espere a que se ilumine el botón de apertura de puerta . Cuando esto ocurra, púlselo y se activará la comunicación entre el monitor y la placa principal.
3. Situado en la placa de calle principal, realice la llamada a la vivienda donde está situado el monitor a programar. La placa emitirá un sonido de confirmación, el monitor ha sido programado.



Nota: Una vez programado el monitor, asegúrese de que el interruptor PROG queda en posición ON.

Nota: Tiempo máximo de 1 minuto entre los pasos 1,2 y 3. Pasado el tiempo máximo deberá iniciar la programación desde el paso 1.

CARACTERÍSTICAS TÉCNICAS

MONITOR ENARA

REFERENCIA	9630088 MVC-152
Sistema	2 Hilos
Pantalla	TFT Color 7"
Menú en pantalla	Sí
Comunicación	Manos libres
Regulación del volumen de llamada	"No molestar"; 0-9
Pulsadores para funciones auxiliares	2
Captura de Fotos/Vídeos	Sí/Sí
Ranura Micro SD	Sí
Wi-Fi	Sí
Alimentación	A través del BUS 2 hilos (13 ... 18Vdc)
Consumo (mA)	60 mA (en reposo); 400 mA (en activo)
Temperatura de trabajo	-5... +55 °C
Conexiones	Bornas enchufables
Derivador y carga integrados	Si, configurable mediante micro-interruptores
Montaje	En superficie
Dimensiones	212mm X 144mm X 20mm

Las imágenes de éste documento son puramente referenciales y pueden no coincidir con el producto.

The illustrations in this document are for reference only and may not correspond to the product in every detail.

Les images dans ce document sont pour référence uniquement et peuvent ne pas correspondre au produit.



www.alcadelectronics.com

ALCAD Electronics, S.L.

Pol. Ind. Arreche-Ugalde, 1

Apdo. 455 | 20305 IRUN - Spain

Tel. (+34) 943 63 96 60

info@alcad.net

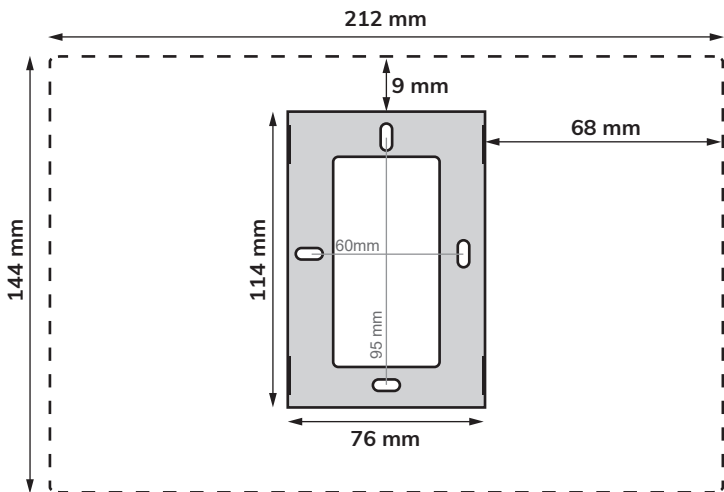
MECHANICAL ASSEMBLY

Recommendations

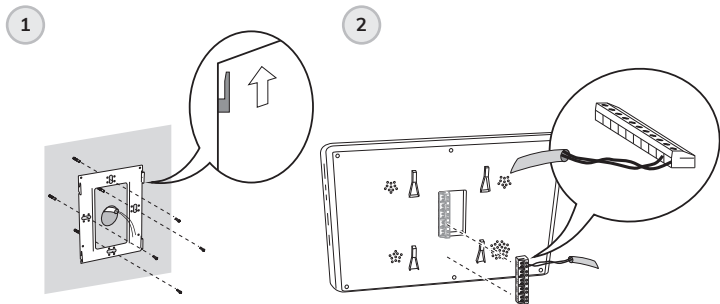
When deciding where to position the connection support, choose an area of Wall which is smooth, even and hard. Bear in mind the dimensions of the monitor, ensuring that you leave space enough on the right-hand side of the bracket (>70mm) to be able to Access the controls on the monitor.

Avoid places where there are sources of direct light, thereby preventing undesired reflections on the screen of the monitor. Similarly, avoid sources of strong heat, damp or steam, which could reduce the operational life of the equipment.

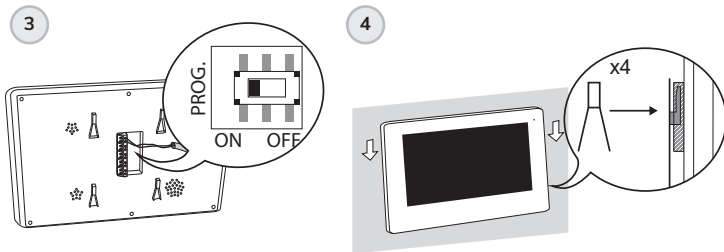
Monitor and bracket size



Installing instructions

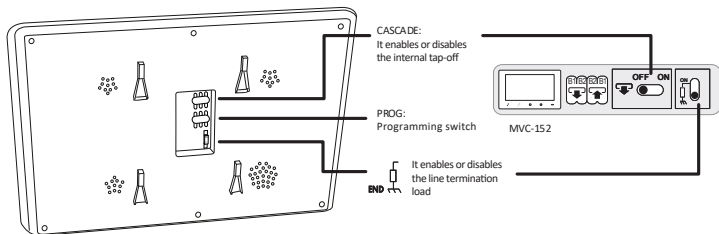


See: "CONNECTING INSTRUCTIONS" page 13.

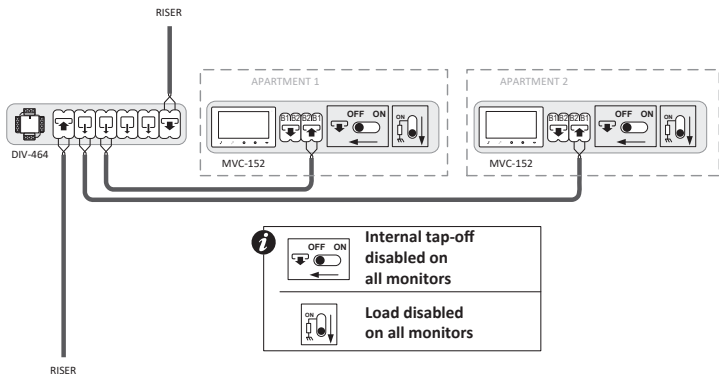


See: "PROGRAMMING INSTRUCTIONS" page 16.

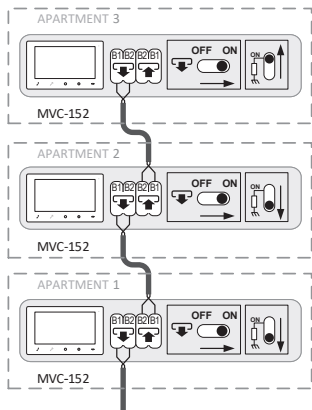
CONNECTING INSTRUCTIONS



BUS connection via tap-offs



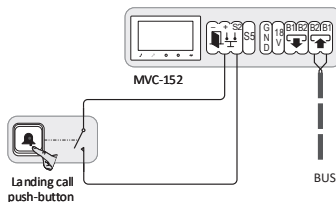
BUS connection cascading apartments



i Internal tap-off enabled on all monitors

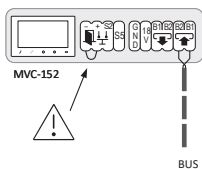
Load enabled only on the last monitor

Reception of call landing on the monitor



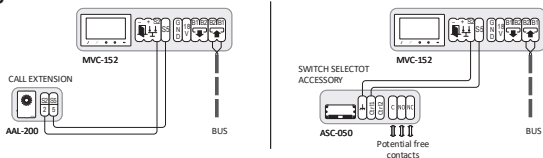
i When pressing the button on the landing door the monitor will emit a ring tone but will not show any image.

Enable automatic door opening function when receiving call



i Once enabled, it is possible to activate and deactivate this function by means of a long press of the self-start button. Consult the user manual.

Call repeater or selector-switch accessory (Relay) activated when receiving call

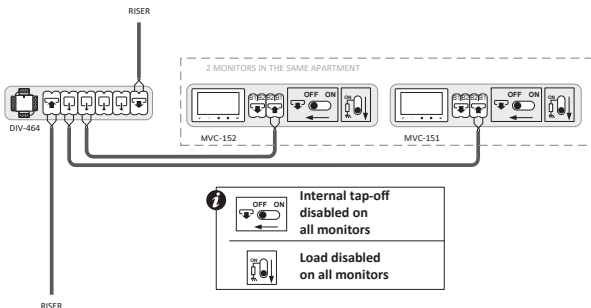


SEVERAL MONITORS IN THE SAME APARTMENT

Only one MVC-152 Wi-Fi monitor have to be installed in the same apartment. The rest of the monitors must be standard type: MVC-151, MVC-141... etc.

Important: Always program the MVC-152 monitor as the main monitor.

1. Connect all the monitors in the apartment.
2. Program the MVC-152 Wi-Fi monitor first. See "Programming instructions" Page 16. In this way it will be programmed as the main monitor.
3. Program the rest of the monitors one by one and with the same button/code.



Functioning

Received the call in the apartment, it sounds on all monitors. The visitor's image is automatically displayed on the MVC-152 monitor of that apartment. Possibility of displaying the image on the other monitors without having to pick up the receiver, by pressing the auto-switch on button . You can answer the call from any of the monitors by pressing the communication button. Once the communication is established from one of the monitors, it will not be possible to pick up from any other, keeping the secret of the communication at all times.

PROGRAMMING INSTRUCTIONS

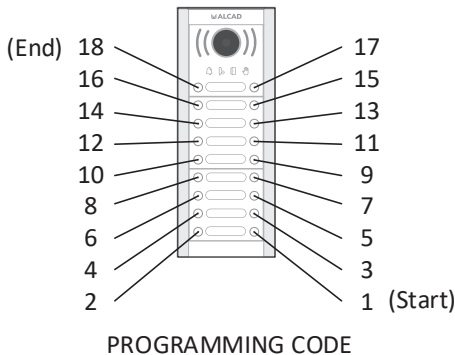
There are two programming methods available:

1. Programming by mean the MODE option.
2. Classic programming (2 people)

1. PROGRAMMING BY MEAN THE MODE OPTION

1. Press the menu button ☺ on the monitor.
2. Slide the slider-button until you reach the MODE option and press the same slider-button to access.
3. Press the slider-button again to select a programming code.
4. Enter password 1111 and select continue.
5. Slide the slider-button until you reach the desired value and press it to confirm your selection.

Note: To know the programming code that have to be assigned to the monitor, count the buttons on the entrance panel starting with the final module and ending with the main module with audio unit. The number 1 will be the lower right button, as shown in the image below.




2. CLASSIC PROGRAMMING (2 PEOPLE)

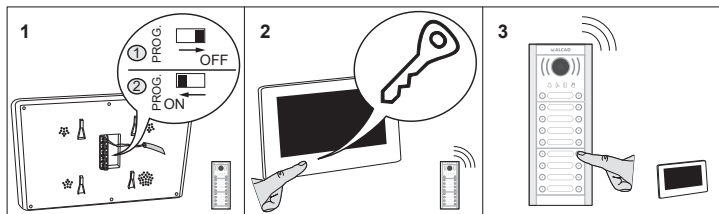
The programming of the monitor must be done from the main entrance panel of the system (See the corresponding installation manual).

The button / programming code is stored in the monitor. If the monitor is replaced, do not forget to program it.

For installations with several devices (telephones or monitors) in the same apartment, first connect all the phones and monitors in said apartment and program them one by one and with the same button or call code.

Programming steps

1. Move the PROG switch to the OFF position; Return the switch to the ON position.
2. Wait for the door open button  to illuminate. When this happens, press it and communication between the monitor and the main board will be activated.
3. Located on the main street panel, make the call to the apartment where the monitor to be programmed is located. The entrance panel will emit a confirmation beep, the monitor has been programmed.



Note: Once the monitor is programmed, make sure that the PROG switch is in the ON position.

Note: Maximum time of 1 minute between steps 1,2 and 3. After the maximum time you must start programming from step 1.

TECHNICAL CHARACTERISTICS

MONITOR ENARA

REFERENCE	9630088 MVC-152
System	2 wires
screen	TFT Colour 7"
On-screen menu	Yes
Communication	Free hands
call volume regulation	"Do not disturb"; 1-9
Buttons for auxiliary functions	2
Capture Photos/Videos	Yes/YEs
Micro SD slot	Yes
Wi-Fi	Yes
Input Voltage	Through the 2-wires BUS (13 ... 18Vdc)
Consumption (mA)	60 mA (rest); 400 mA (active)
Work temperature	-5... +55 °C
Connetions	Pluggable terminals
Integrated load and bypass	Yes, configurable by micro-switches
Installation	Surface mount
Proportions	212mm X 144mm X 20mm

Las imágenes de éste documento son puramente referenciales y pueden no coincidir con el producto.

The illustrations in this document are for reference only and may not correspond to the product in every detail.

Les images dans ce document sont pour référence uniquement et peuvent ne pas correspondre au produit.



www.alcadelectronics.com

ALCAD Electronics, S.L.

Pol. Ind. Arreche-Ugalde, 1

Apdo. 455 | 20305 IRUN - Spain

Tel. (+34) 943 63 96 60

info@alcad.net

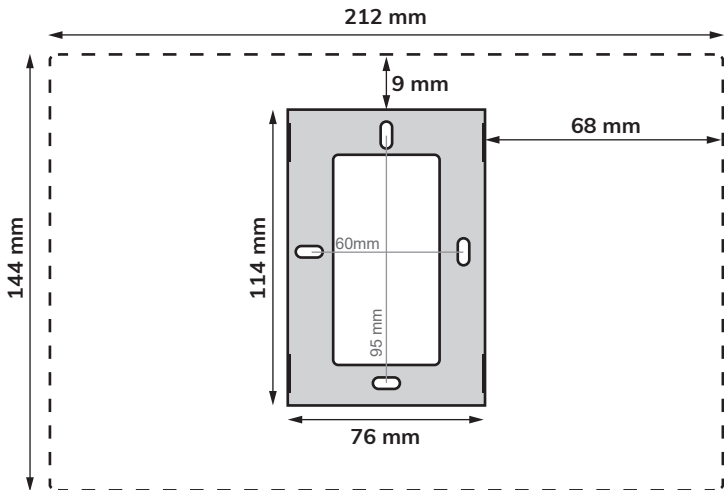
ASSEMBLAGE MECANIQUE

Recommandations

Pour positionner le support de connexions, choisissez une surface de mur plane, uniforme et dure. Tenez compte des dimensions du moniteur qui sera ensuite connecté au support de connexions et assurez-vous que vous laissez suffisamment de place du côté droit du support (> 70 mm) pour pouvoir accéder au contrôle du volume d'appel du moniteur.

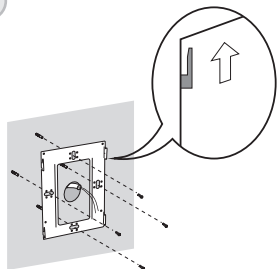
Choisissez un endroit éloigné des sources de lumière directe, évitant ainsi des problèmes de réflexion sur l'écran. De même, évitez les sources intenses de chaleur, d'humidité et de vapeur, qui sont susceptibles de réduire la vie du matériel.

Dimensions du moniteur et du support

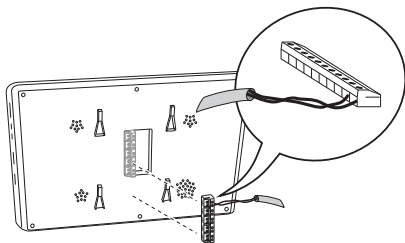


Consignes d'installation

1

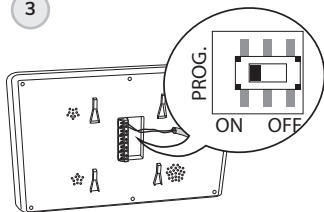


2

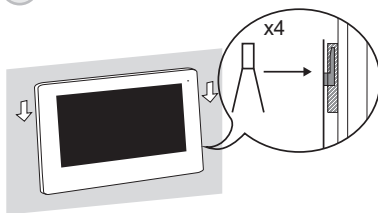


Voir instructions de
connexion, page 22.

3

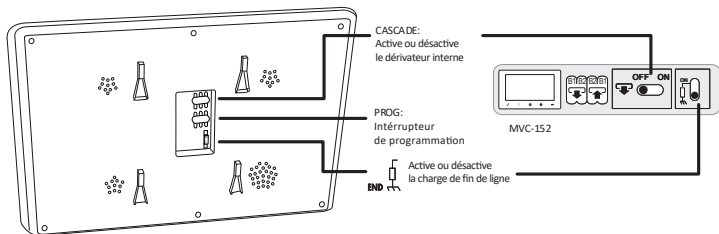


4

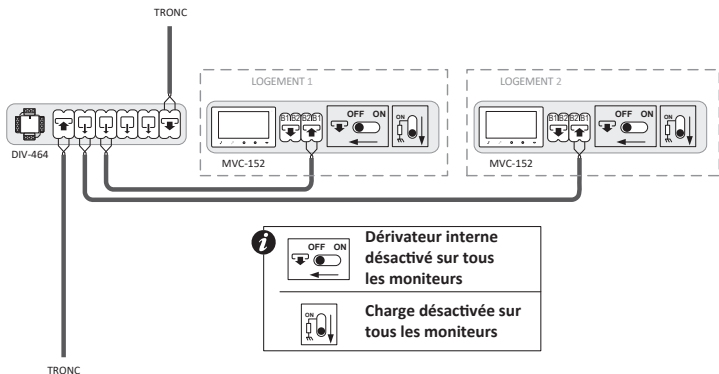


Voir instructions de
programmation, page 25.

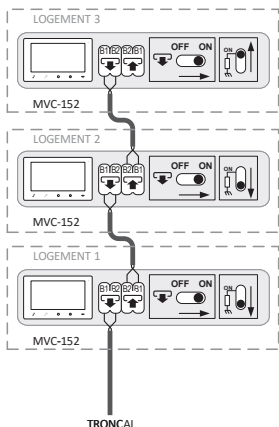
CONSIGNE DE BRANCHEMENT



Connexion de bus par des déviateurs



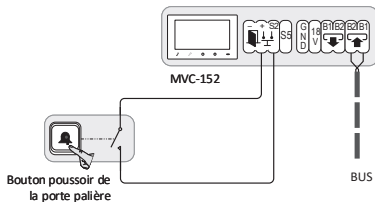
Connexion de BUS des logements en cascade



i Dérivateur interne activé sur tous les moniteurs

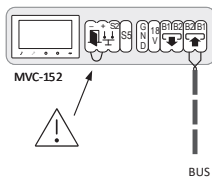
Charge activée sur le dernier moniteur

Reception d'appel du palier sur le moniteur



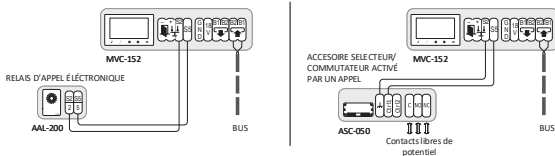
i En appuyant sur le bouton d'appel de la porte du palier, le moniteur émettra une tonalité d'appel, mais ne montrera pas l'image

Ouverture automatique de la porte à la réception de l'appel



i Une fois activé, il est possible d'activer et de désactiver cette fonction en appuyant longuement sur le bouton d'allumage automatique.

Relais d'appel ou Accessoire sélecteur/commutateur (relais) activé lors de la réception d'un appel

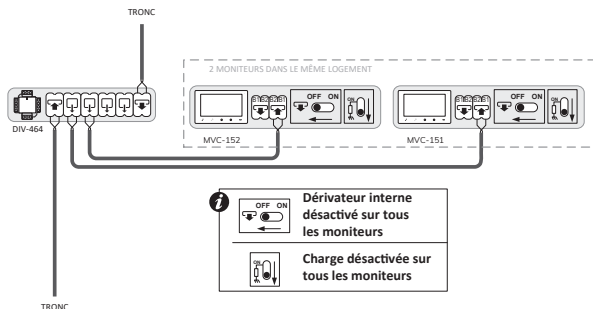


DIFFERENTS MONITEURS DANS LE MÊME LOGEMENT

Un seul moniteur Wi-Fi MVC-152 doit être installé dans le même appartement. Le reste des moniteurs doit être de type standard : MVC-151, MVC-141... etc.

Important : programmez toujours le moniteur MVC-152 comme moniteur principal.

1. Connectez tous les moniteurs de l'appartement.
2. Programmez d'abord le moniteur Wi-Fi MVC-152. Voir « Instructions de programmation » page 25. De cette façon, il sera programmé comme moniteur principal.
3. Programmez le reste des moniteurs un par un et avec le même bouton/code.



Fonctionnement

À recevoir l'appel dans l'appartement, cela veut dire que ça sonne sur tous les moniteurs. L'image du visiteur s'affiche automatiquement sur le moniteur MVC-152 dudit appartement. Possibilité d'afficher l'image sur les autres moniteurs sans avoir à décrocher le récepteur, en appuyant sur la touche d'auto-allumage . Vous pouvez répondre à l'appel depuis n'importe lequel des moniteurs en appuyant sur le bouton de communication. Une fois que la communication est établie depuis l'un des moniteurs, il ne sera plus possible d'en prendre un autre, tout en maintenant une communication secrète à tout moment.

INSTRUCTIONS DE PROGRAMMATION

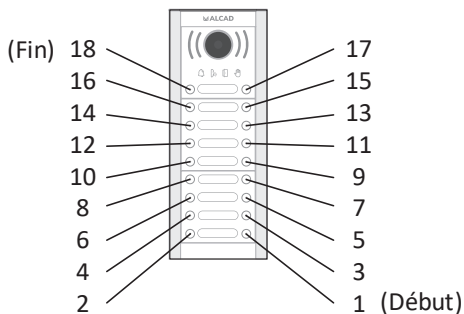
Deux méthodes de programmation sont disponibles :

1. Programmation via le menu MODE
2. Programmation classique (2 personnes)

1. PROGRAMMATION VIA LE MENU MODE

1. Appuyez sur le bouton menu ☺ du moniteur.
2. Faites glisser le bouton rotatif jusqu'à ce que vous atteigniez l'option MODE et appuyez sur le même bouton rotatif pour y accéder.
3. Appuyez à nouveau sur le bouton rotatif pour sélectionner un code de programmation.
4. Entrez le mot de passe 1111 et sélectionnez continuer.
5. Faites glisser le bouton rotatif jusqu'à atteindre la valeur souhaitée et appuyez dessus pour confirmer votre sélection.

Remarque : Pour connaître le code de programmation qui doit être attribué au moniteur, comptez les boutons de la plaque de rue en commençant par le module final et en terminant par le module principal avec unité audio. Le chiffre 1 sera le bouton en bas à droite, comme le montre l'image ci-dessous.



CODE DE PROGRAMMATION


2. PROGRAMMATION CLASSIQUE (2 PERSONES)

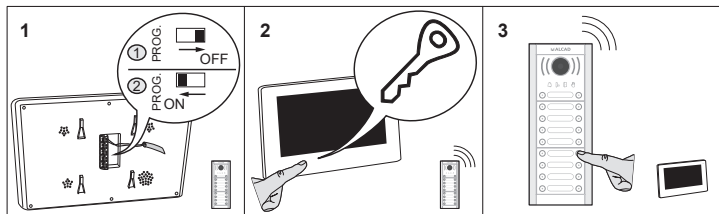
La programmation du moniteur doit être faite à partir de la plaque d'entrée principale du système (voir le manuel d'installation correspondant).

Le bouton / le code de programmation est mémorisé dans le moniteur. Si vous remplacez le moniteur, n'oubliez pas de le reprogrammer.

Pour une installation avec plusieurs appareils (téléphones ou moniteurs) dans un même appartement, connectez d'abord tous les téléphones et moniteurs dudit appartement et programmez-les un par un et avec le même bouton ou code d'appel.

Étapes de programmation

1. Mettez l'interrupteur PROG sur la position OFF ; Repositionnez l'interrupteur sur ON.
2. Attendez que le bouton d'ouverture de la porte  s'allume. Lorsque cela se produit, appuyez dessus et la communication entre le moniteur et la platine principale sera activée.
3. À partir de la plaque de rue principale, réalisez l'appel à l'appartement, là où le support de connexions à programmer est installé. La plaque émettra un signal sonore de validation, Le support de connexions a été programé avec succès.



Remarque: Une fois que le moniteur est programmé, assurez-vous que l'interrupteur PROG est sur la position ON.

Remarque: Temps maximal 1 minute entre les points 1,2 et 3. Si vous excédez le temps maximal il faudra de nouveau programmer à partir du point 1.

CARACTÉRISTIQUES TECHNIQUES

MONITEUR ENARA

REFÉRENCE	9630088 MVC-152
système	2 Fils
Écran	7" Couleur TFT
Menu à l'écran	Oui
Communication	Mains libres
Régulation du volume d'appel	"Ne pas déranger"; 0-9
Boutons-poussoirs pour fonctions auxiliaires	2
Capture d'images	Oui/Oui
Emplacement Micro SD	Oui
Wi-Fi	Oui
Alimentation	Par Bus à 2 fils (13...18 Vdc)
Consommée (mA)	60mA (au repos) 400mA (actif)
température de fonctionnement	-5... +55 °C
Connectiques	Bornes enfichables
Dérivateur et charge interne	Oui, configurable par micro-interrupteurs
Montage	En Saillie
Dimensions	212mm X 144mm X 20mm

Las imágenes de éste documento son puramente referenciales y pueden no coincidir con el producto.

The illustrations in this document are for reference only and may not correspond to the product in every detail.

Les images dans ce document sont pour référence uniquement et peuvent ne pas correspondre au produit.



www.alcadelectronics.com

ALCAD Electronics, S.L.

Pol. Ind. Arreche-Ugalde, 1

Apdo. 455 | 20305 IRUN - Spain

Tel. (+34) 943 63 96 60

info@alcad.net