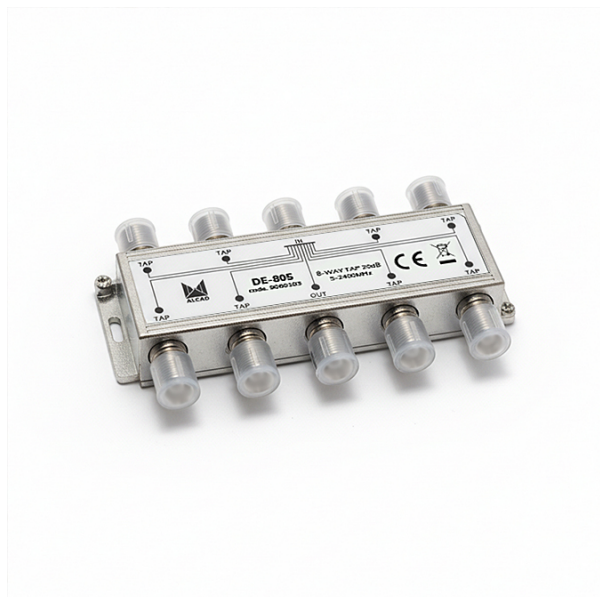


906 DERIVATEURS ET REPARTITEURS

DERIVATEUR BIS 8 SOR 20 DB



Code : **9060103**

Modèle : **DE-805**

Description

Dérivateurs pour télévision terrestre et satellite, dotés de huit sorties, couvrant les fréquences de 5 MHz à 2300 MHz. Ils distribuent une partie du signal d'entrée à leurs sorties de prise tandis que la partie principale du signal continue à la sortie. La réponse des sorties de prise est plate, sans égalisation. Disponible dans différentes valeurs d'atténuation de dérivation.

CÓDIGO-CODE-CODE			9060105	9060102	9060103	9060104
MODELO-MODEL-MODÈLE			DE-801	DE-803	DE-805	DE-807
Salidas Outputs Sorties			8			
Rango de frecuencias Frequesy Range Gamme de fréquences	MHz		5-2400			
Pérdida de Inserción Insertion Loss Perte d'Insertion	dB	5-40 MHz	4,5	3,4	2,5	2,5
		41-450 MHz	3,6	3,5	1,8	1,8
		451-1000 MHz	4,8	3,8	2,8	2,8
		1001-1750 MHz	5,5	4,8	3,5	3,5
		1751-2050 MHz	6,5	5,3	4,5	4,5
		2051-2400 MHz	7,5	5,8	5,5	5,5
IN-OUT						
Pérdida de Toma Tap Loss Perte de Dérivation	dB	5-40 MHz	16	18	20	25
		41-450 MHz	16	18	20	25
		451-1000 MHz	16	18	20,5	25
		1001-1750 MHz	17	18	21	26
		1751-2050 MHz	20	18,5	22,5	27
		2051-2400 MHz	20	19	22,5	27
IN-TAP						
Aislamiento Mutuo Mutual Isolation Isolation Mutuelle	dB	5-40 MHz	20	20	20	20
		41-450 MHz	22	21	21	21
		451-1000 MHz	22	21	21	21
		1001-1750 MHz	18	18	18	18
		1751-2050 MHz	16	16	16	16
		2051-2400 MHz	16	16	16	16
TAP-TAP						
Aislamiento Inverso Reverse Isolation Isolation Inverse	dB	5-40 MHz	25	25	30	30
		41-450 MHz	23	23	32	32
		451-1000 MHz	23	23	22	22
		1001-1750 MHz	21	21	22	22
		1751-2050 MHz	21	21	22	22
		2051-2400 MHz	21	21	20	20
OUT-TAP						
Perdidas de retorno Return Loss Pertes de retour	dB	5-40 MHz	8	10	10	10
		41-450 MHz	8	12	12	12
		451-1000 MHz	10	12	12	12
		1001-1750 MHz	8	9	9	9
		1751-2050 MHz	8	9	9	9
		2051-2400 MHz	8	8	8	8
IN/OUT/TAP						
Paso de corriente DC Path Passage d'alimentation	V		24 max			
	A		1			
	Tone		22 Khz/DiSEqc			