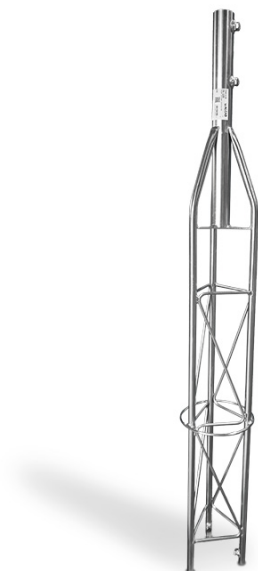


# 998 ACCESORIOS MECANICOS

## TRAMO SUPERIOR DE TORRETA, 2.5M DE ALTUR



Código : **9980139**

Modelo : **TS-125**

### Descripción

Torre de perfil triangular, formada por varias secciones intermedias y una sección superior sobre la que se fija un mástil de antena. La torre se fija al tejado o suelo mediante una base de torre que se puede empotrar o fijar con tacos metálicos. La base abatible permite abatir la torre para operaciones de mantenimiento.

### Aplicaciones

Instalaciones donde sea necesario obtener una gran elevación para las antenas o se requiera una robustez superior a la conseguida con mástiles de antena.

CÓDIGO-CODE-CODE		9980138	9980139
MODELO-MODEL-MODÈLE		TS-115	TS-125
Tramo		Superior Top supérieure	
Altura	mm	1500	2500
Base	mm	175x175	
Diámetro máximo de mástil	mm	45	
Material Material Matériel		Hierro zincado Zinc-coated iron Acier zingué	
Unidades por embalaje		1	
Peso embalaje Weigh Poids	Kg	5,3	9
Dimensiones embalaje Dimensions Dimensions	mm	1500x175x175	2515x175x175