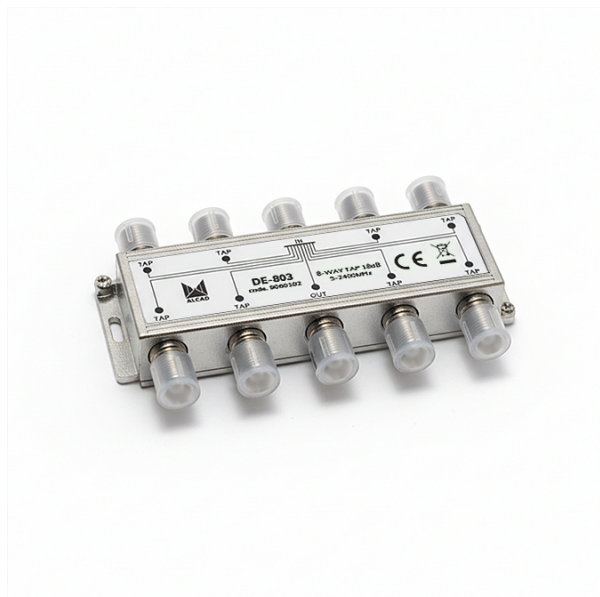


# 906 DERIVADOR.Y DISTRIBUIDORES

## DERIVADOR FI 8 SAL 18 DB



Código : **9060102**

Modelo : **DE-803**

### Descripción

Derivadores para TV terrestre y satélite con ocho salidas derivadas, que cubren las frecuencias de 5 a 2.300 MHz. Derivan parte de la señal de entrada a sus salidas derivadas, continuando la mayor parte de la señal hacia la salida. La respuesta de las salidas derivadas es plana, sin ecualización. Disponibles en diferentes valores de atenuación de derivación.

CÓDIGO-CODE-CODE			9060105	9060102	9060103	9060104
MODELO-MODEL-MODÈLE			DE-801	DE-803	DE-805	DE-807
Salidas Outputs Sorties			8			
Rango de frecuencias Frequesy Range Gamme de fréquences	MHz		5-2400			
Pérdida de Inserción Insertion Loss Perte d'Insertion	dB	5-40 MHz	4,5	3,4	2,5	2,5
		41-450 MHz	3,6	3,5	1,8	1,8
		451-1000 MHz	4,8	3,8	2,8	2,8
		1001-1750 MHz	5,5	4,8	3,5	3,5
		1751-2050 MHz	6,5	5,3	4,5	4,5
		2051-2400 MHz	7,5	5,8	5,5	5,5
IN-OUT						
Pérdida de Toma Tap Loss Perte de Dérivation	dB	5-40 MHz	16	18	20	25
		41-450 MHz	16	18	20	25
		451-1000 MHz	16	18	20,5	25
		1001-1750 MHz	17	18	21	26
		1751-2050 MHz	20	18,5	22,5	27
		2051-2400 MHz	20	19	22,5	27
IN-TAP						
Aislamiento Mutuo Mutual Isolation Isolation Mutuelle	dB	5-40 MHz	20	20	20	20
		41-450 MHz	22	21	21	21
		451-1000 MHz	22	21	21	21
		1001-1750 MHz	18	18	18	18
		1751-2050 MHz	16	16	16	16
		2051-2400 MHz	16	16	16	16
TAP-TAP						
Aislamiento Inverso Reverse Isolation Isolation Inverse	dB	5-40 MHz	25	25	30	30
		41-450 MHz	23	23	32	32
		451-1000 MHz	23	23	22	22
		1001-1750 MHz	21	21	22	22
		1751-2050 MHz	21	21	22	22
		2051-2400 MHz	21	21	20	20
OUT-TAP						
Perdidas de retorno Return Loss Pertes de retour	dB	5-40 MHz	8	10	10	10
		41-450 MHz	8	12	12	12
		451-1000 MHz	10	12	12	12
		1001-1750 MHz	8	9	9	9
		1751-2050 MHz	8	9	9	9
		2051-2400 MHz	8	8	8	8
IN/OUT/TAP						
Paso de corriente DC Path Passage d'alimentation	V		24 max			
	A		1			
	Tone		22 Khz/DiSEqc			